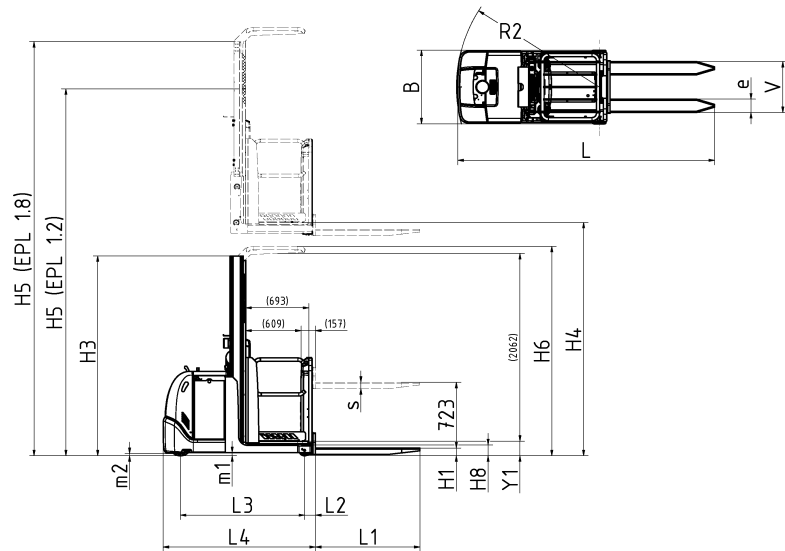




MITTELHUBKOMMISSIONIERER

EPL 100 (1800 mm)

Schnelles und wendiges Gerät. Höchster Komfort für den Fahrer. Tragkraft 1000 kg.



Masttyp	Hubhöhe H4	Min Bauhöhe H3	Max Bauhöhe H5
Teleskop	1800	2196	3790
Doppel-Teleskop			

Hubleistungen	0	Specification		EPL 100 (1800 mm)	
	0a	Radarmposition		Schmalspurmodell	
	1	Nenntragfähigkeit	Q	kg	1000
	1a	Schwerpunktsabstand	D	mm	400-600
	2	Hubhöhe	H4	mm	1800
	2a	Masthöhe	H3/H5	mm	2196/3790
	2b	Transportfreihub	H2 TV mast	mm	
	2c	Vollfreihub	H2 DT mast	mm	
	2d	Radarmhub		mm	
	3	Mastneigung vorwärts-rückwärts			
	3a	Gabelneigung, vorwärts-rückwärts			
4	Hubgeschwindigkeit, ohne Last - mit Last		m/s	0,19/0,11	
4a	Hubzeit, ohne Last - mit Last		s		
4b	Hubgeschwindigkeit, Ergolift, ohne Last - mit Last		m/s		
5	Senkgeschwindigkeit, ohne Last - mit Last		m/s	0,22/0,24	
5a	Senkgeschwindigkeitzeit, ohne Last - mit Last		s		
Fahrleistungen	6	Fahrgeschwindigkeit, ohne Last - mit Last		km/h	9/9
	6a	Fahrgeschwindigkeit, ohne Last - mit Last		m/s	
		Beschleunigung 0-10 m Ohne Last - mit Last		s	
	8	Steigvermögen, ohne Last / mit Last	max	%	10,2
	10	Wenderadius	R2	mm	1570
	11	Arbeitsgangbreite einschl 200 mm Manövrierspiel			
		Lastlänge 1200 mm	Ast	mm	3150
		Lastlänge 1000 mm	Ast	mm	3041
		Lastlänge 800 mm	Ast	mm	2869
		Arbeitsgangbreite laut BITA GN9 nur in England	A1	mm	
			A2	mm	
		A3	mm		
	Arbeitsbreite mit Palette LL 1200 mm mit Plattform hochgeklappt/heruntergeklappt	Min	mm		
11a	Minimale Umsetzgangbreite	Min	mm		
11c	Max. Lastlänge	LL	mm		
11d	Max. Lastbreite	LB	mm		
Abmessungen	13	Höhe über Fahrerschutzdach, abgesenkt	H6	mm	(2300)
	13a	Sitzhöhe	H7	mm	160
	13b	Einstiegshöhe	Y1	mm	160
	13c	Bodenhöhe		mm	160
	13d	Einstiegbreite		mm	522
	14	Maschinenlänge	L	mm	2825
	15	Maschinenbreite	B	mm	810
	15a	Mass über Führungsrollen	A	mm	
	15b	Mass über Stabilisatoren	S	mm	
	15c	Kabinenlänge		mm	746
	15d	Kabinenbreite	B3	mm	780
	15e	Höhe der Einstiegstüren		mm	
	16	Gabellänge	L1	mm	70/147/1150
	17	Breite über Gabel	V max/min	mm	450/700
	17a	Mass zwischen Gabeln		mm	
	18	Schublänge	U	mm	
	19	Maschinenlänge einschliesslich Gabelrücken	L4 T-mast	mm	1675
		Maschinenlänge einschliesslich Gabelrücken	L4 DT-mast	mm	
	20	Gabelbreite - Dicke	B1	mm	70/147/1150
	20a	Gabelhöhe, abgesenkt, max	H1	mm	90
21	Radarmhöhe	H8	mm	115	
22	Mass zwischen den Radarmen	B2	mm		
22a	Mass über Radarme		mm		
23	Abstand zwischen Vorderachse und Gabelrücken, eingezogen	L2	mm	Ergo lift 120	
23a	Abstand zwischen Vorderachse und Mittellinie/Drehgeräte	L2	mm		
23b	Abstand zwischen Vorderachse und Gabelrücken	X1	mm		
24	Achsabstand	L3	mm	1371	
25	Spurweite, vorn/hinten		mm	674	
26	Bodenfreiheit bei halbem Achsabstand		mm	35	
Gewicht	27	Gesamtgewicht mit/ohne Batterie		kg	1600/1150
	28	Max. Achsdruck, Lastseite, ohne/mit klassifizierter Last		kg	
	29	Max. Achslast, Antriebsseite, ohne/mit klassifizierter Last		kg	
	30	Max. Raddruck, ohne/mit klassifizierter Last		MPa	4,0/6,0
Antrieb	39	Batterikapazität		kWh/Ah	486Ah-600Ah
	39a	atterispannung		V	24
	41	Fahrmotor		kW	2,7
	42	Geschwindigkeitsregulierung			AC Traction
	43	Hubmotor. Leistung - Aussetzbetr./Einschaltdauer		kW-%/min	2,2 (5%)
43a	Hydraulikdruck		MPa		
Fahrwerk	44	Radtyp, Antriebsrad - sonstige Räder			Vulkollan
	44a	Radanzahl, Antriebs-/Stützräder - Lasträder			1/2
	45	Radabmessungen			
	45a	Lasträder - Durchmesser x Breite		mm	120/115
	45b	Antriebsrad - Durchmesser x Breite		mm	250/105
	45c	Stützräder - Durchmesser x Breite		mm	
	46	Lenksystem			El. Servo
47	Fahrbremse			El. - Magnetisch	
48	Feststellbremse - Wirkungsweise			Elektro	

* Je nach Batteriegrösse

Wir behalten uns das Recht vor, Konstruktionsänderungen vorzunehmen.